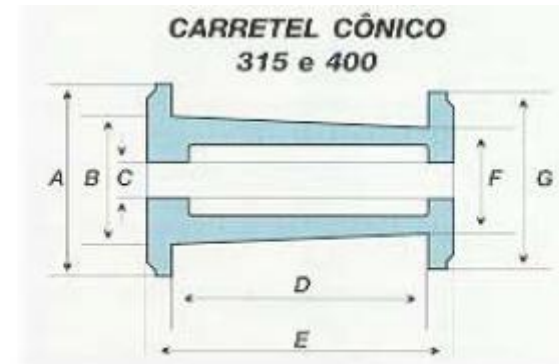
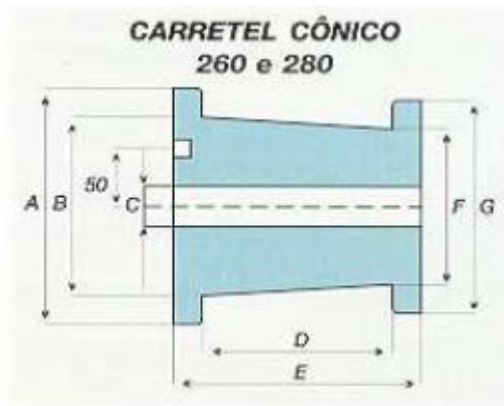


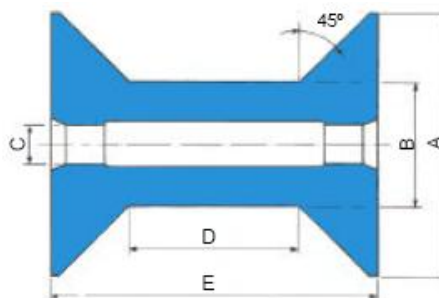
CARRETÉIS CÔNICOS



Tipo	Dimensões (mm)							Bitolas		Peso Líquido		
	A	B	C	D	E	F	G	AWG	mm	Nominal	Mínimo	Máximo
260	260	180	36 ^{+0,5-0}	280 ^{+0,5-0}	320	160	230	12-34	2,051-0,160	20,0	10,0	25,0
280	280	180	36 ^{+0,5-0}	320 ^{+0,5-0}	360	157	250	12-30	2,051-0,254	45,0	20,0	50,0
315	315	200	100 ^{+0,5-0}	425 ^{+0,5-0}	500	180	300	12-30	2,051-0,254	70,0	40,0	100,0
400	400	250	100 ^{+0,5-0}	530 ^{+1,0-0}	630	224	375	12-28	2,051-0,280	150,0	80,0	200,0

- De acordo com NBR 5314: out/99
- Todos os valores são dados em (mm)
- Dimensões orientativas que não requerem tolerância

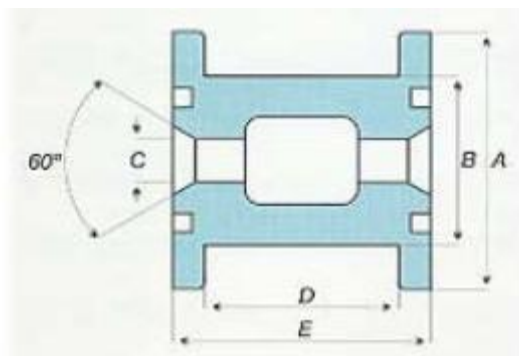
CARRETÉIS BICÔNICOS



Tipo	Dimensões (mm)						Bitolas		Peso Líquido		
	A	B	C	D	E		AWG	mm	Nominal	Mínimo	Máximo
160 C	160	90	22 ^{+0,2-0}	85	160		29-44	0,300-0,051	7,0	3,0	8,0
200 C	200	112	22 ^{+0,2-0}	105	200		29-44	0,300-0,051	14,0	6,0	16,0

- De acordo com NBR 5314: out/99
- Todos os valores são dados em (mm)
- Dimensões orientativas que não requerem tolerância

CARRETÉIS CILÍNDRICOS



Tipo	Dimensões (mm)					Bitolas		Peso Líquido			
	A	B	C	D	E	AWG	mm	Nominal	Mínimo	Máximo	
125	125	80	16 ^{+0,2-0}	100 ^{+0,2-0}	125		35-44	0,142-0,051	3,2	1,0	3,5
160	160	100	36 ^{+0,5-0}	120 ^{+0,2-0}	160		30-36	0,254-0,127	7,0	3,0	8,0
200	200	125	36 ^{+0,5-0}	160 ^{+0,3-0}	200		23-36	0,574-0,127	14,0	6,0	16,0
250	250	160	36 ^{+0,5-0}	160 ^{+0,4-0}	200		14-22	1,628-0,643	22,0	10,0	25,0
355	355	224	36 ^{+0,5-0}	160 ^{+0,4-0}	200		6-14	4,115-1,628	45,0	20,0	50,0

- De acordo com NBR 5314: out/99
- Todos os valores são dados em (mm)
- Dimensões orientativas que não requerem tolerância